

Mestský úrad Trebišov
M. R. Štefánika 862/204
075 25 Trebišov

Vybavuje:
Ing. Mária Kol'vecková

Kontakt:
+421 911 731 931
e-mail: maria.kolvekova@heizeroptik.eu

Dátum:
29.10.2019

Oznámenie realizácie stavby verejnou vyhláškou a oznámenie o vstupe na pozemok v súlade so Zákonom č.351/2011 o elektron. komunikáciach

Investor:
FIBRE NET, s. r. o.
Topoľnícka cesta 189
930 13 Trhová Hradská
IČO: 36747572

V zastúpení:
HEIZER OPTIK, s. r. o.
Dolnobárska cesta, Areál PD
930 13 Trhová Hradská
IČO: 36 241 971

Na základe vydaného rozhodnutia o umiestnení stavby, ktoré vydalo mesto Moldava nad Bodvou pod č. 477/2010 zo dňa 18.08.2011 a ktoré nadobudlo právoplatnosť dňa 02.05.2013 na líniovú stavbu

„ HDPE RÚRY KOŠICKÝ KRAJ + úsek SO 01 PRÍPOJKA HDPE RÚRY KOŠICKÝ KRAJ“

spoločnosť Fibre Net, s.r.o., ako držiteľ povolenia a prevádzkovateľ telekomunikačnej siete v súlade so Zákonom 351/2011, par.66 a vydaným územným rozhodnutím č. 477/2010 zo dňa 18.08.2011 Vám týmto listom oznamujeme pokračovanie stavebných prác líniovej stavby (vytýčenie sietí, výkop, pokládka HDPE rúry a zákop) v k.ú. Hrhov, Turňa nad Bodvou, Drienovec, Moldava nad Bodvou, Mokrance, Čečejevce, Cestice, Malá Ida, Veľká Ida, Šaca, Poľov, Barca, Juh, Šebastovce, Lorinčík, Pereš, Komárovce, Čaňa, Geča, Nižná Myšľa, Valaliky, Kokšov-Bakša, Nižná Hutka, Nižný Čaj, Veľká Ida, Bohdanovce, Rákoš, Slanec, Slanské Nové Mesto, v okrese Trebišov k.ú. Zemplínska Teplica, Veľké Ozorovce, Plechotice, Malý Ruskov, Nový Ruskov a Trebišov v okrese Michalovce v k.ú. Bracovce, Falkušovce, Dúbravka, Budkovce, Veľké Kapušany, Ruská, Vysoká nad Uhom, Stretavka, Maťovské Vojkovce, Stretava, Pavlovce nad Uhom a Bajany a v okr. Sobrance v k.ú. Lekárovce, Pinkovce, že v termíne január 2020 – apríl 2020 sa zrealizujú stavebné práce, súvisiace s realizáciou hore uvedenej líniovej trasy

Účelom a cieľom stavby je vybudovanie optickej líniovej trasy - multimediálne pripojenie budúcich zákazníkov v navrhovanej trase HDPE s následnou možnosťou pripojenia úseku na medzinárodný uzol pripojení – POP SITEL za účelom poskytovania telekomunikačných služieb v čo najširšom meradle.

Týmto oznamujeme vlastníkovi a užívateľovi nehnuteľností, ktoré majú byť predmetnou stavbou dotknuté, že za účelom realizácie tejto stavby vo verejnom záujme vstúpime na tieto pozemky v nevyhnutnom čase a v nutnom rozsahu pre vybudovanie predmetnej líniovej investičnej trasy.

Po ukončení výkopových prác terén bude uvedený do pôvodného stavu. Majiteľ, príp. užívateľ nehnuteľností má nárok na náhradu škody na úrode, alebo na iné škody, ktoré vzniknú v dôsledku realizácie prác.

Práce sa budú realizovať pokladačom, (zemina sa nadvihne a po položení HDPE rúry sa uloží naspäť do pôvodného stavu, bez premiešania a porušenia pôvodnej vrstvy. V mieste existencií podzemných sietí sa zrealizuje ručný výkop.

Zároveň prosíme o povolenie vstupu na dotknuté pozemky a o potrebnú súčinnosť pri stavebných prácach.

Ďakujeme za pochopenie pri nevyhnutných obmedzeniach počas stavebných prác!

Právne informácie: Toto oznámenie je splnením oznamovacej povinnosti prevádzkovateľa telekomunikačnej siete v súlade so Zákonom 351/2011, par.66 o elektron. komunikáciách a vyhlási sa ako verejná vyhláška v mieste obvyklým spôsobom a vyvesí sa na verejnú tabuľu v dotknutých obciach na obvyklom mieste po dobu 15 dní. V prípade neumožnenia vstupu na nehnuteľnosť podľa tohto oznámenia, berie vlastník/ užívateľ nehnuteľnosti na vedomie právne dôsledky z toho plynúce. Posledný deň vyvesenia je dňom doručenia všetkým vlastníkovi nehnuteľností.

Vyvesené dňa:

Zvesené dňa:

Prílohy: Situácia plánovanej optickej trasy

S pozdravom

MESTO TREBIŠOV MESTSKÝ ÚRAD	
Dátum: 02.12.2019	
Bývanie: 46352/2019	Číslo spisu:
Prílohy: 3	Vybavuje: HNT



5
Zadajte popis svojej mapy.



4

Zadajte popis svojej mapy.

Popis

-  ?elovce - Lu?enec
-  Obec Zemplínska
-  Objekt 1
-  Objekt 2
-  Zemplínska Teplica



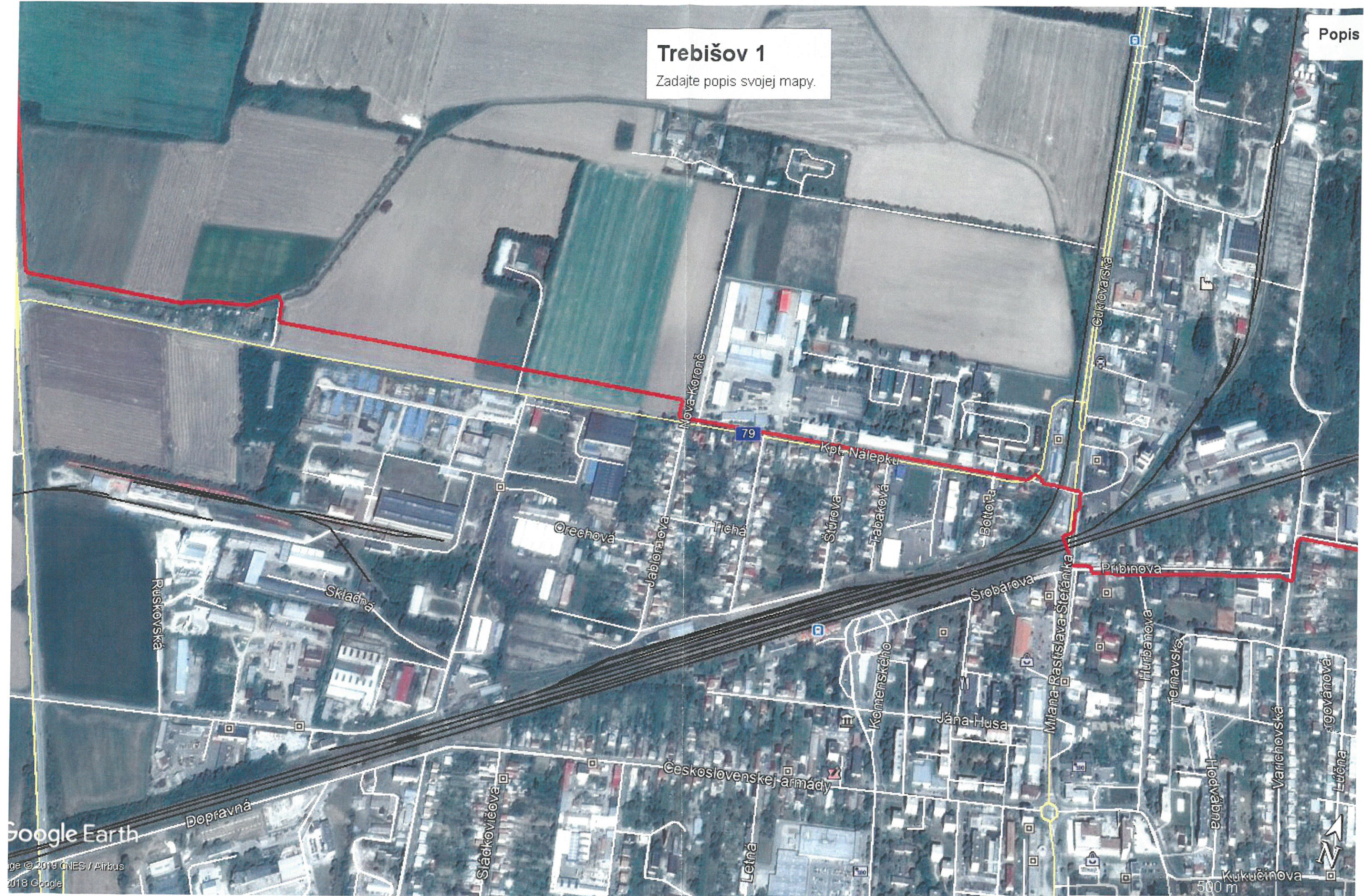
Google Earth

© 2018 Google
Image © 2019 CNES / Airbus

Trebišov 1

Zadajte popis svojej mapy.

Popis



Google Earth

© 2019 CNES / Airbus
2018 Google

500 m