

PRIMÁTOR MESTA TREBIŠOV

Číslo: 25

Materiál určený na zasadnutie Mestského zastupiteľstva v Trebišove dňa: 27.2.2017

Názov materiálu: Cyklotrasa Ondava

Obsah materiálu: - informatívna správa
- katastrálne územie Ondava 1 – príloha č. 1 informatívnej správy
- stanovisko k projektu od Slovenského vodohospodárskeho podniku – príloha č. 2 informatívnej správy

Návrh na uznesenie:

Mestské zastupiteľstvo v Trebišove

berie na vedomie

informatívnu správu k projektu „Cyklotrasa Ondava“.

Predkladá: PhDr. Marek Čižmár, primátor

Spracoval: Ing. Jozef Ferjo, referent pre miestny rozvoj

V Trebišove, dňa 20.2.2017

predkladateľ

Informatívna správa k projektu „CYKLOTRASA ONDAVA“.

Projekt Cyklotrasa Ondava sa rodí postupne od mája minulého roku. Autorom projektu je starosta obce Nižný Hrušov, Ján Fenčák.

Samotná myšlienka vzniku navrhovanej cyklotrasy je postavená na využití jedinečného prostredia okolo rieky Ondava, ktorú od obce Nižný Hrušov až takmer ku Klinu nad Bodrogom lemuje ochranný val alebo hrádza. Tento priestor hrádzce je jedinečné miesto, ktoré sa dá využiť na rozvoj turistiky a nášho regiónu ako celku jedinečným projektom, aký na Slovensku existuje iba v Bratislave pri Dunaji, kde má obrovský úspech.

CYKLOTRASA ONDAVA, vo väzbe na EUROVELO 11, môže tvoriť hlavnú kostru súčasných a plánovaných regionálnych cyklotrás Prešovského a Košického samosprávneho kraja. V severo južnom koridore /Ondava 1 a Ondava 2/ prepája Poľsko a Maďarsko cez 6 okresov, katastrálnych území obcí Prešovského a Košického samosprávneho kraja. Z obce Nižný Hrušov sa v západnom koridore trasou Ondava 3 v meste Prešov napája na európsku cyklotrasu Eurovelo 11 a východným koridorom trasy Ondava 5 cez Zemplínsku Šíravu po bezbariérovom koridore hrádzí riek Laborec a Latorica na štátnu hranicu s Ukrajinou. Koridormi Ondava 1, 2 a 5 prepája tri významné strediská cestovného ruchu Prešovského a Košického samosprávneho kraja: Domaša, Zemplínska Šírava, Tokajská vinohradnícka oblasť. Projekt využíva kultúrno-historický, prírodný potenciál územia s jestvujúcou vybavenosťou a technickou infraštruktúrou s napojením na automobilovú, železničnú, leteckú a lodnú dopravu.

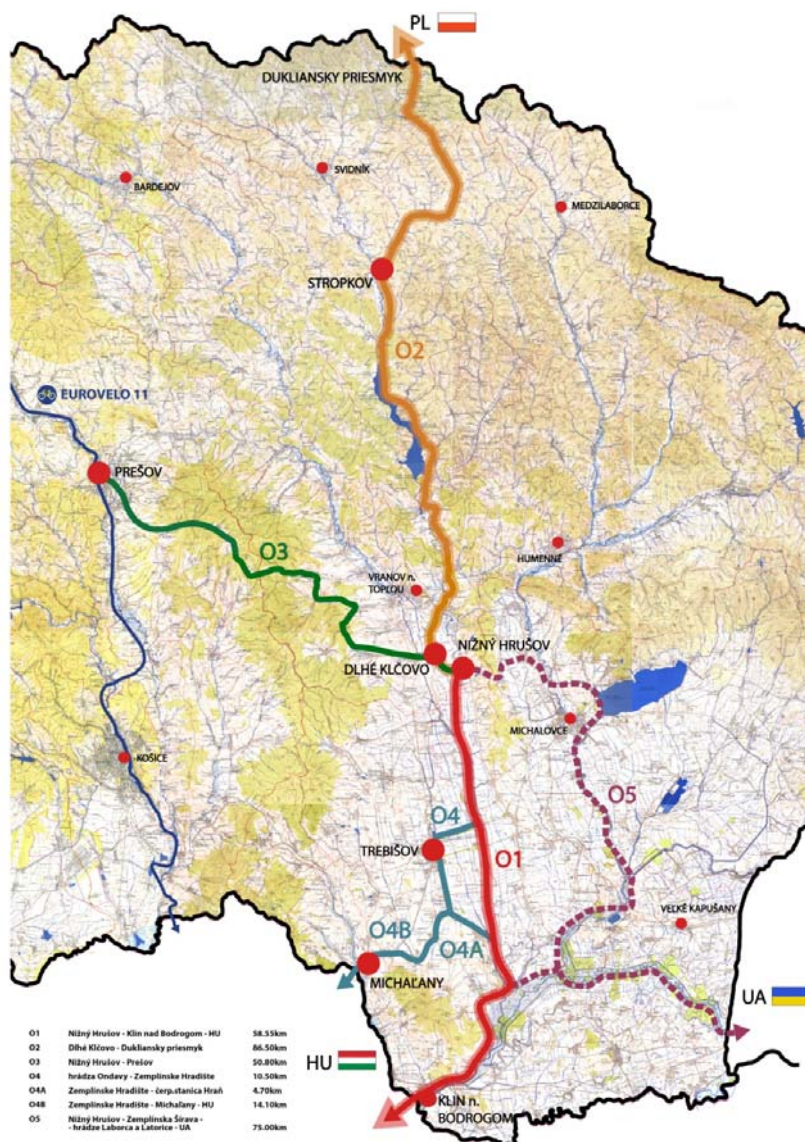
Katastrálne územie Ondava 1 tvorí prílohu č. 1 tejto informatívnej správy.

Stanovisko k projektu vydal aj Slovenský vodohospodársky podnik, Radničné námestie 8, 969 55 Banská Štiavnica, odštepny závod Košice, Správa povodia Bodrogu, M. R. Štefánika 484/25, 075 34 Trebišov – tvorí prílohu č. 2 tejto informatívnej správy.

Tento projekt bol predstavený aj vedeniu VÚC Košice, ktoré tento projekt podporuje a chce ho prijať do celkovej stratégie rozvoja cyklotrás v Košickom kraji.

Výhody Cyklotrasy Ondava:

- návrh cyklotrasy je v súlade s politikou EÚ a Lisabonskou stratégiou,
- posilnenie cezhraničnej spolupráce s Poľskom, Maďarskom a Ukrajinou,
- zvýšenie konkurencieschopnosti a udržateľnosti regiónov,
- skvalitnenie turistickej ponuky, zvyšovanie návštevnosti regiónov, skvalitnenie služieb, zvýšenie pracovných príležitostí,
- vo väzbe na Eurovelo 11 tvorí Ondavská cyklomagistrála hlavnú kostru súčasných aj plánovaných regionálnych cyklotrás Prešovského a Košického samosprávneho kraja,
- vedenie Ondavskej cyklotrasy vytvára veľkú príležitosť zrealizovať zámer, ktorý svojimi nárokmi, kvalitou prevedenia a zvyšovaním atraktivity pre užívateľov, môže vytvoriť jeden z produktov cestovného ruchu dvoch krajov,
- prepojenie Domaše, Zemplínskej Šíravy a Tokajskej vinohradníckej oblasti ako významných predstaviteľov cestovného ruchu.



Územie KSK pretínajú tieto koridory Ondavskej cyklotrasy :

Ondava 1

Nížny Hrušov - Klin n/Bodrogom /najnižšie položené miesto SR/ - prechod do Maďarska.

Z celkovej dĺžky 58,55 km tvoria:

- asfaltový kryt: 16,53 km
- štrkový kryt: 28,02 km
- poľné cesty štrkové: 7,25 km

- jestvujúce štátne cesty III. triedy: 6,75 km

Ondava 3

Nížny Hrušov - Dlhé Klčovo – Dubník - Solivar – Prešov.

Celková dĺžka 55,80 km, využíva cesty II. a III. tr. a účelové komunikácie cez Slanské vrchy. V Prešove sa napája na Eurovelo 11.

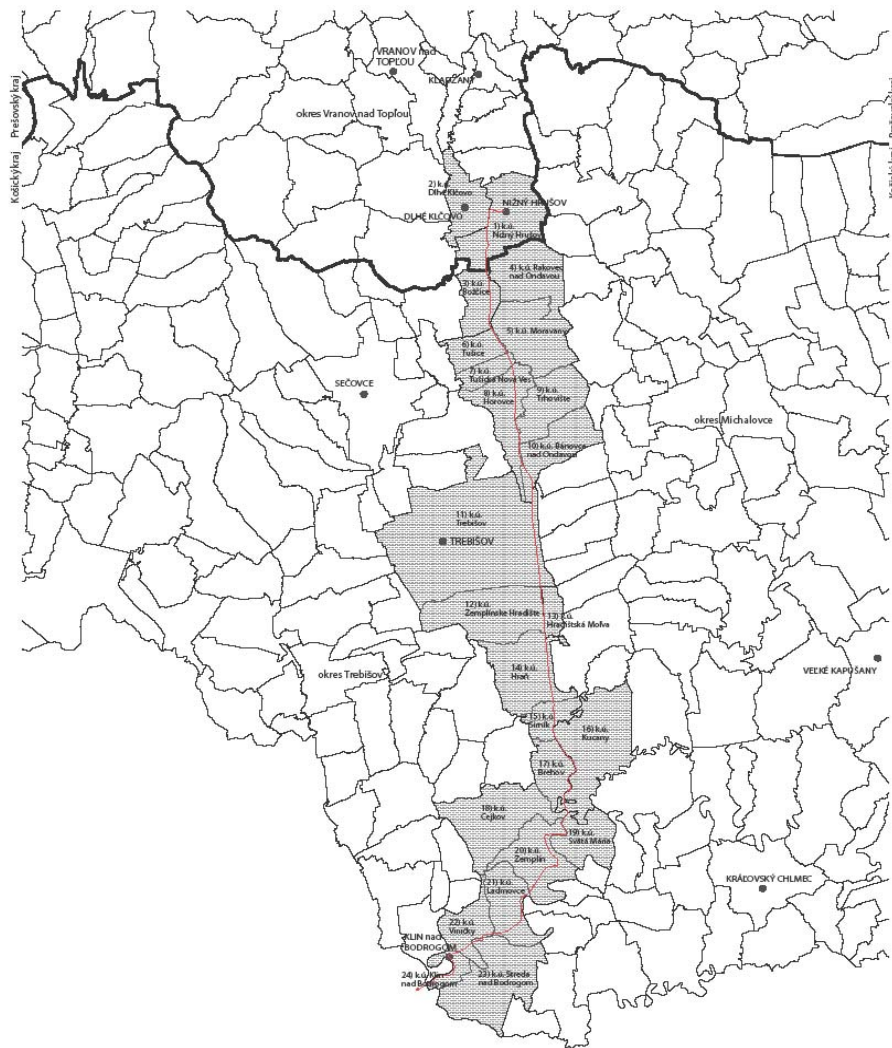
Ondava 5

Nížny Hrušov - Zemplínska Šírava - po hrádza rieky Laborec a Latorica na št. hranicu s Ukrajinou.

Celková dĺžka je 75,00 km.

Vedenie mesta plánuje osadiť „na odbočke“ z Cyklotrasy Ondava na mesto Trebišov informačnú tabuľu s popisom pamätihodností, reštauračných a ubytovacích zariadení, trebišovských zaujímavosti a samozrejme odkaz na služby pre cykloturistov, ako sú opravovne bicyklov, prípadne verejné WC, atď. Táto informačná tabuľka bude slúžiť k lepšej informovanosti cykloturistov, propagácii mesta a na rozvoj cestovného ruchu. Zároveň sa budú priebežne pripravovať možnosti príjazdovej cesty do mesta a zázemie pre cyklistov v meste.

Spracoval: Ing. Jozef Ferjo, referent pre miestny rozvoj



KATASTRÁLNE ÚZEMIA - ONDAVA 1

pč	Názov k.ú.	okres	
1	Nižný Hrušov	Vranov n.	
2	Dlhé Klčovo	Topľou	
3	Božčice	Trebišov	
4	Rakovec n. Ondavou	Michalovce	
5	Moravany		
6	Tušice		
7	Tušická Nová Ves		
8	Horovce		
9	Trhovište		
10	Bánovce n. Ondavou		
11	Trebišov		Trebišov
12	Zemplínske Hradište		Trebišov
13	Hradištská Moľva	Michalovce	
14	Hraň	Trebišov	
15	Sirník	Trebišov	
16	Kucany	Michalovce	
17	Brehov	Trebišov	
18	Cejkov		
19	Svätá Mária		
20	Zemplín		
21	Ladmovce		
22	Viničky		
23	Streda n. Bodrogom		
24	Klin n. Bodrogom		



SLOVENSKÝ
VODOHOSPODÁRSKY
PODNIK, štátny podnik
Radničné námestie 8
969 55 Banská Štiavnica



Odštepny závod Košice
Správa povodia Bodrogu
M.R.Štefánika 484/25
075 34 Trebišov

OBEC NIŽNÝ HRUŠOV	
Dátum:	
8.12.2016	
Evidenčné číslo:	Číslo spisu:
852/2016	K-SP 811/2016
Prihliadky:	Vytavuje:
	STAROSTA AL/SS

Obec Nižný Hrušov
Obecný úrad 520
094 22 Nižný Hrušov

Váš list číslo/zo dňa Naše číslo
811/2016 CS SVP OZ KE 50/2016/32-P

Vybavuje/linka Trebišov
Ing. Juraj Košara 1. 12. 2016

Vec: Cyklotrasa Ondava – stanovisko

Listom zo dňa 23. 11 2016 ste nás požiadali o stanovisko k plánovanému projektu cyklotrasy Ondava. Samotný návrh cyklotrasy je tvorený z 5-tich etáp od O1 až O5, pričom aktuálne žiadate naše predbežné stanovisko k etape O1 dĺžky 58,50 km spájajúcej obec Nižný Hrušov v okrese Vranov nad Topľou s obcou Klin nad Bodrogom v južnej časti okresu Trebišov vedúcej prevažne po ochranných hrádzach riek Ondava a Bodrog.

Trasa etapy O1 je navrhnutá od obce Nižný Hrušov (miesto bývalého mosta cez rieku Ondava) po ľavobrežnej hrádzi rieky Ondava cez k. ú. obcí Rakovec nad Ondavou, Božčice, Moravany, Tušice, Tušická nová ves po mostný objekt cesty I. triedy križujúci rieku Ondava v k. ú. obce Horovce. Na danom úseku v k. ú. obce Nižný Hrušov je ľavobrežná hrádza rieky Ondava 3x prerušená z dôvodu zaústenia jej ľavostranných prítokov a bude potrebné riešiť tieto tri premostenia.

Pred mostným objektom cesty I. triedy v obci Horovce bude potrebné navrhnuť lávku pre cyklistov, keďže od predmetného mosta pokračuje cyklotrasa po pravobrežnej hrádzi rieky Ondava cez k. ú. obce Bracovce, mesta Trebišov a obcí Zemplínske Hradište, Hraň a Širník, kde cyklotrasa opäť prechádza po moste Širník – Oborín na ľavobrežnú hrádzu rieky Ondava a povedie po už existujúcej asfaltovej korune hrádzu dĺžky 2,9 km k ČS Kamenná Moľva.

Od čerpacej stanice je cyklotrasa navrhnutá cez inundačné územie rieky Latorica a Ondava do obce Brehov cez existujúci most križujúci rieku Ondava pri obci. Od obce Brehov je cyklotrasa navrhnutá po existujúcich asfaltových cestách cez obec Zemplín do obce Ladmovce, kde sa opäť napája na pravobrežnú hrádzu rieky Bodrog a vedie až po cestný most Streda nad Bodrogom, kde prechádza na ľavobrežnú hrádzu Bodrogu a vedie do obce Klin nad Bodrogom k najnižšiemu bodu na Slovensku. Odtiaľ by cyklotrasa viedla po navrhovanej lávke križujúcej rieku Bodrog na pravobrežnú hrádzu v k. ú. Borša a pokračovala by po Bodrožskej hrádzi po sútok s riekou Roňava a po jej ľavobrežnej hrádzi do Maďarska.

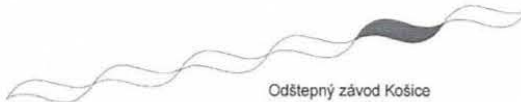
Z hľadiska technicko-prevádzkových záujmov správcu vodných tokov a z hľadiska protipovodňovej ochrany zaujímame k plánovanému projektu cyklotrasy nasledovné

stanovisko:

Obchodný register: Okresný súd Banská Bystrica Oddiel: Pá, Vločka č.: 713/S Obchodný register (OZ): Okresný súd Košice I Oddiel: Po, Vločka č.: 266/V	Bankové spojenie: VUB, a. s. pobočka Košice 2960098059/0200 BIC SUBASKBX IBAN SK68 0200 0000 0029 6009 8059	IČO: 36022047 Identifikačné číslo OZ Košice: 3602204704 DIČ: 2020066213 IČ DPH: SK2020066213	Úsek: riadiť správy povodia dispečing ústredňa	Telefón: 056/672 42 48 056/672 33 40 056/672 26 90-1	Fax: 056/672 35 41 056/672 57 29	E-mail: trebisov@svp.sk
--	--	--	---	---	--	----------------------------



SLOVENSKÝ
VODOHOSPODÁRSKY
PODNIK, štátny podnik
Radničné námestie 8
969 55 Banská Štiavnica



Odštepný závod Košice
Správa povodia Bodrogu
M.R. Štefánika 484/25
075 34 Trebišov

-2-

K navrhovanej trase nemáme zásadné pripomienky, upozorňujeme však, že v prípade zvýšených vodných stavov na rieke Latorica, resp. Ondava nebude časť úseku cyklotrasy od ČS Kamenná Moľva k obci Brehov, ktorá vedie medzihrádzovým priestorom predmetných riek, prechodná. Úprava cyklotrasy, resp. cyklistické značky na danom úseku môžu byť poškodzované povodňami.

Pri spracovaní ďalších stupňov projektovej dokumentácie žiadame rešpektovať nasledujúce požiadavky:

1. Prípadné úpravy koruny hrádze požadujeme majetkovoprávne doriešiť s našim odborom správy majetku OZ Košice.
2. Premostenia ľavostranných prítokov v k.ú. obce Nižný Hrušov, ktoré prepájajú oddelené časti ľavobrežnej Ondavskej hrádze, požadujeme navrhnuť šírky min. 3,0 m s nosnosťou min. 7,5 t.
3. Označovanie cyklotrasy umiestniť tak, aby netvorilo prekážku pre mechanizmy správcu toku.
4. Správca toku nezodpovedá za škody, úrazy a bezpečnosť počas využívania cyklotrasy širokou verejnosťou.
5. Cyklotrasu neodporúčame využívať v prípade vyhlásenia II. a III. stupňa povodňovej aktivity, aby sa predišlo kolíziám s mechanizmami správcu toku, ktorý zabezpečuje protipovodňovú ochranu.

Ďalšie stupne projektovej dokumentácie žiadame predložiť nám na vyjadrenie.

Upozorňujeme investora, že v zmysle § 49 ods. 5 zák. č. 364/2004 Z. z. o vodách v znení neskorších predpisov správca vodného toku nezodpovedá za škody spôsobené mimoriadnou udalosťou a škody vzniknuté užívaním vodných tokov.

Ing. Eva Kolesárová
riaditeľka Správy povodia Bodrogu

SLOVENSKÝ VODOHOSPODÁRSKY PODNIK, š.p.
Odštepný závod Košice
Správa povodia Bodrogu, Trebišov
17

Prílohy: CD

Co: OÚ Vranov nad Topľou OSoŽP

SVP, š. p. OZ Košice, odbor VHPaD

VÚVP (k CZ 21313/2016; CZ22443/2016)

Obchodný register: Okresný súd Banská Bystrica Oddiel: Pě, Vložka č.: 713/S	Bankové spojenie: VÚB, a. s. pobočka Košice 2960098059/0200	IČO: 36022047 Identifikačné číslo OZ Košice: 3602204704 DIČ: 2020066213	Úsek: riaditeľ správy povodia dispečing ústredňa	Telefón: 056/672 42 48	Fax: 056/672 35 41 056/672 33 40 056/672 57 29 056/672 26 90-1	E-mail: trebisov@svp.sk
Obchodný register (OZ): Okresný súd Košice I Oddiel: Po, Vložka č.: 266/V	BIC SUBASKBX IBAN SK68 0200 0000 0029 6009 8059	IČ DPH: SK2020066213				